

Endless Pools® Fitness-Systeme E550

Steigern Sie Ihre Leistung mit dem Schwimm-Whirlpool, bei dem Fitness an erster Stelle steht.

Sie machen niemals halbe Sachen. Lernen Sie Ihren neuen Trainingspartner kennen. Wir haben das Endless Pools® E550 Fitness-System für zielstrebige Personen entworfen, deren größte Herausforderung die eigene Person ist. Um maximalen Platz für jedes Training im Wasser zu schaffen, haben wir die Breite von 226 cm auf 239 cm erweitert und die Sitze entfernt. Sie können sich jedoch mit Hydromassage-Düsen im Stehen erholen, was Sie sicher nicht stören wird.

Dann ist da unsere exklusive Technologie. Unsere charakteristische Schwimmströmung liefert einen starken Widerstand für jedes Training und ermöglicht es Ihnen, ohne Unterbrechung zu schwimmen, für ein möglichst effektives Training. Wenn Sie sich zudem für unser Unterwasser-Laufband entscheiden, haben Sie zu Hause ein komplettes Fitnessstudio für den ganzen Körper, das für alle Altersgruppen perfekt ist. Mit dem E550 zu Hause übertreffen Sie Ihre Ziele.



E550

Endless Pools® Fitness-Systeme



MODELLTYP	147 CM SCHWIMMEN & LAUFBAND	147 CM SCHWIMMEN
Abmessungen	457 x 147 x 239 cm (L x H x B)	457 x 147 x 239 cm (L x H x B)
Füllmenge	8.935 l	9.050 l
Gewicht	1.680 kg (leer) / 11.390 kg (gefüllt*)	1.625 kg (leer) / 11.450 kg (gefüllt*)
Schwimmtechnologie	Endless Pools®-Schwimmmaschine	
Aggregat -Schwimmen	5 PS-Hydraulikaggregat	
Hydromassagedüsen - 23	1 große Düse, 3 rotierende Düsen, 3 Richtungsdüsen, 16 Mini-Düsen	
Düsenpumpe für Hydromassage	2,5 PS Dauerbetrieb; 5,2 PS Anlaufleistung - eintourige Pumpe	
Steuerungssystem**	LCD-Bedienfeld 230V/50 Hz 24A + 32A	2 x 24A
Wasserpflugesystem	UVC + CD-Ozon	
Filterfläche	18 m ²	
Beleuchtungsanlage	24 mehrfarbige LED-Lichtpunkte & Leuchtbalken außen	
Unterstruktur	2 mm verzinkter Stahlrahmen	
Sockelwanne	Thermogeformter ABS-Wannenboden	
Energieeffizienz	EPS-Schaum + Reflexionsfolie; Zertifiziert gemäß dem nationalen Standard APSP 14 und der California Energy Commission (CEC) in Übereinstimmung mit den Gesetzen des US-Bundesstaates Kalifornien	
Musikoption	8 Lautsprecher + Subwoofer, Bluetooth®-aktiviert	

*Wasser und 10 Erwachsene mit je 80 kg Körpergewicht eingerechnet.

**Auch erhältlich in einer Konfiguration mit 3 Phasen: 380-415V, 3N-, 16 A, 50Hz, 3 Phasen 16 A/Phase mit FI-geschütztem Stromkreis. Andere elektrische Konfigurationen möglich.

Die aktuellsten Informationen finden Sie unter [EndlessPools.com](https://www.endlesspools.com).

Alle Rechte vorbehalten. Spezifikationen, Farben und Oberflächenmaterialien können ohne Ankündigung verändert werden.

WANNENFARBEN



Eisgrau

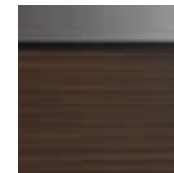


Alpin Weiß

VERKLEIDUNGSFARBEN



Grau



Mokka

